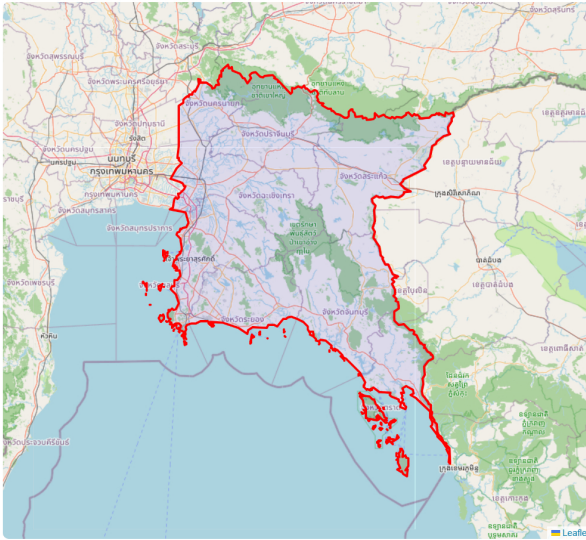


ภาคตะวันออกเฉียงเหนือ

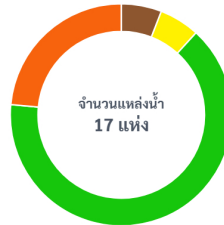
ทั้งหมด



ความจุแหล่งน้ำผิวดิน  
**14.74**  
ล้าน ลบ.ม.

จำนวนแหล่งน้ำผิวดิน  
**17**  
แห่ง

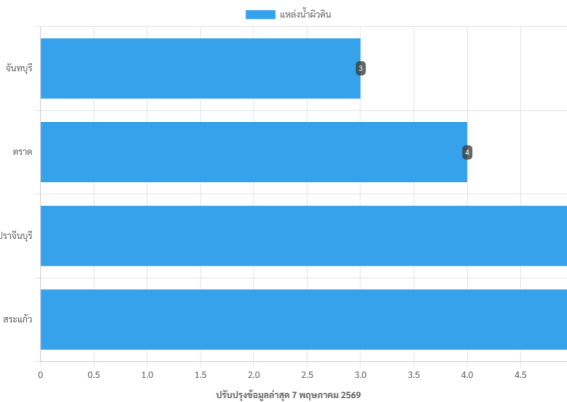
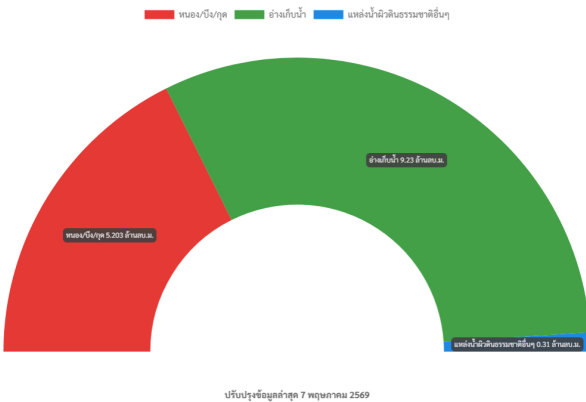
ปริมาณน้ำปัจจุบัน  
**8.19 (55.55%)**  
ล้าน ลบ.ม.



น้อยกว่า 20%	1	แห่ง
21% - 30%	1	แห่ง
31% - 80%	11	แห่ง
81% - 100%	4	แห่ง
มากกว่า 100%	0	แห่ง

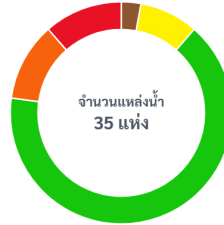
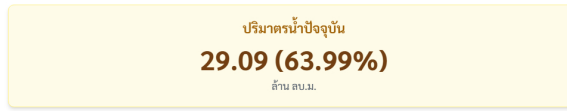
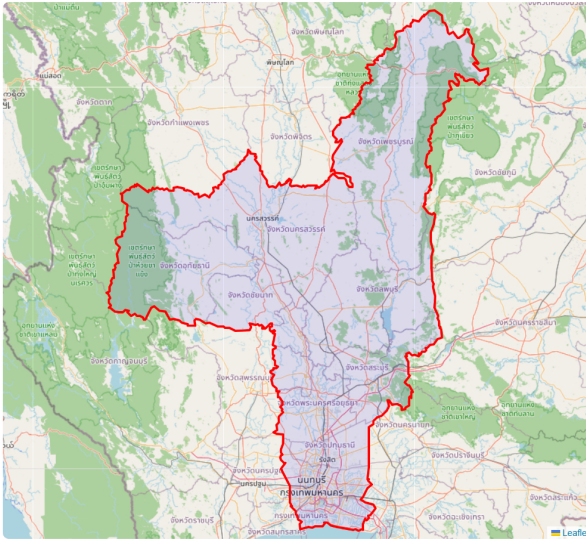
ประเภทกับความจุแหล่งน้ำผิวดิน 14.74 ล้าน ลบ.ม.

พื้นที่กับแหล่งน้ำผิวดิน



ภาคกลาง

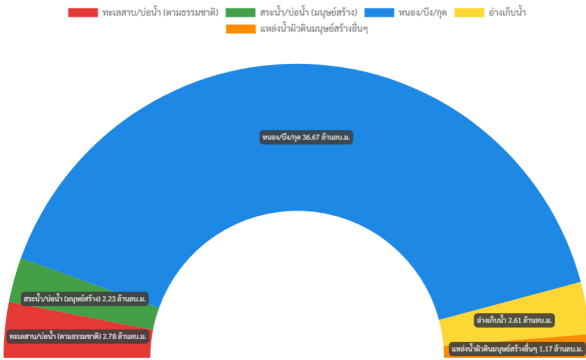
ทั้งหมด



น้อยกว่า 20%	1	แห่ง
21% - 30%	3	แห่ง
31% - 80%	23	แห่ง
81% - 100%	4	แห่ง
มากกว่า 100%	4	แห่ง

ประเภทกับความจุแหล่งน้ำผิวดิน 45.46 ล้าน ลบ.ม.

พื้นที่กับแหล่งน้ำผิวดิน



ปรับปรุงข้อมูลล่าสุด 7 พฤษภาคม 2569

